



PROJETO

# Condomínio Sustentável

CONSUMO CONSCIENTE DE ÁGUA

## GUIA PARA O CONSUMO CONSCIENTE DE ÁGUA EM CONDOMÍNIOS



Realização:



Apoio:



**CBH-BS**  
COMITÊ DA BACIA  
HIDROGRÁFICA DA  
BAIXADA SANTISTA

Financiamento:



GOVERNO DO ESTADO  
DE SÃO PAULO

# APRESENTAÇÃO

O Programa Condomínio Sustentável que desenvolve o Projeto Consumo Consciente de Água é realizado pela Organização da Sociedade Civil Concidadania, Associação sem fins lucrativos, fundada na cidade de Santos em 2004.



Estação da Cidadania de Santos, sede OSC Concidadania

Nossa missão é “mobilizar, sensibilizar e fortalecer a participação da comunidade para promover ações que contribuam para a defesa e promoção dos direitos e responsabilidades da cidadania e interesse público, visando à transformação social com qualidade de vida”.

A Concidadania mantém em caráter permanente o Fórum da Cidadania de Santos, instância responsável por desenvolver atividades e projetos nas áreas da cultura, educação, direitos humanos e meio ambiente no âmbito da Região Metropolitana da Baixada Santista.



# PROJETO CONSUMO CONSCIENTE DE ÁGUA



## O Programa Condomínio Sustentável retorna em 2022 com o Projeto Consumo Consciente de Água!

Por meio de ações de comunicação, educação ambiental e de diagnósticos técnicos, o projeto busca a conscientização para o uso racional e eficiente de água em condomínios residenciais de 3 municípios da baixada santista:



*Santos*



*São Vicente*



*Praia Grande*

O projeto conta com um abrangente programa de comunicação em mídias impressa e digital, divulgado nas áreas comuns dos condomínios e na Internet

- **1.500 kits de comunicação serão distribuídos (500 em cada município)**
- **Meta mínima de 75 condomínio atendidos através da elaboração de relatório técnico individualizado (25 por cidade)**
- **6 lives com temas variados relacionados à água e 2 vídeos educativos**
- **Plantão de atendimento online para os síndicos participantes**
- **Todas as informações disponíveis no hotsite e nas redes sociais**

Há 4 anos, o Programa Condomínio Sustentável teve início no município de Santos com financiamento do FMPRMA - Fundo Municipal de Preservação e Recuperação do Meio Ambiente. Foram realizados diagnósticos técnicos com foco na sustentabilidade em 3 eixos:

- **Gestão de resíduos**
- **Eficiência energética**
- **Economia de água**

Set/2017 a Ago/2018

**1780** condomínios visitados

**122** diagnósticos realizados

Nov/2019 a Mar/2021

**785** condomínios visitados

**78** diagnósticos realizados



# PONTOS DE CONSUMO DE ÁGUA NO CONDOMÍNIO

O consumo de água em seu condomínio é um dos custos mensais e permanentes que mais pesam no orçamento.

Nos edifícios que não dispõem de individualização da conta de água, o valor é a soma do consumo mensal das áreas comuns e dos apartamentos, sendo o valor total dividido entre todos os condôminos.



Por que devo economizar se meu vizinho gasta muito mais?



## POR QUE PRECISAMOS DA SUA COLABORAÇÃO!



A educação é a chave para a mudança de hábitos e melhor eficiência no consumo desse bem cada vez mais precioso e caro.

### **E não é só isso!**

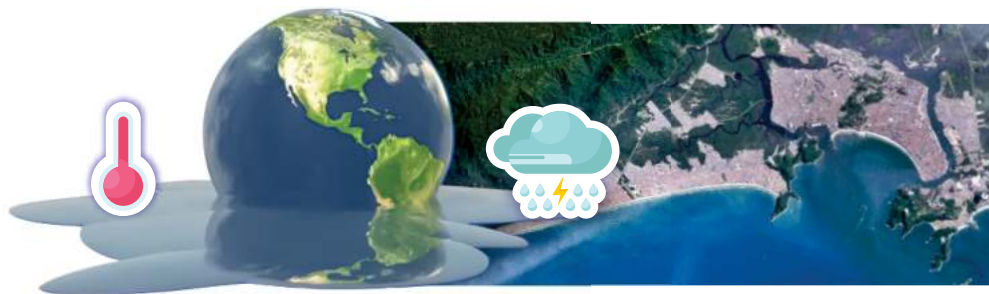
Em um futuro próximo, o aprendizado de novas técnicas e tecnologias será uma questão de qualidade de vida e bem-estar.



# DESAFIOS DA BAIXADA SANTISTA



Os efeitos crescentes do aquecimento global na baixada santista ocasionam cada vez mais picos de chuvas intensas e alagamentos acima da média. Situações que prejudicam as captações de água da Serra do Mar e o tratamento e distribuição dessa água, podendo causar falhas no abastecimento cotidiano das cidades de nossa região.



O entendimento que temos sobre essa situação e a adaptação de nossas residências e condomínios para um uso mais eficiente da água hoje, podem representar a diferença entre termos ou não em nossas torneiras água com qualidade e volume suficientes para o consumo. **PENSE NISSO!**



A Baixada Santista dispõe de uma reserva de água em condições relativamente melhores que a grande São Paulo, apesar disso, precisamos nos lembrar que na temporada e períodos de férias escolares a nossa população quase triplica... E com ela aumenta de maneira significativa o consumo de água.





# COMO ECONOMIZAR ÁGUA NAS ÁREAS COMUNS DO CONDOMÍNIO

A escassez de espaço em nossas cidades abre caminho para condomínios cada vez maiores. Nestes empreendimentos, uma figura tem papel decisivo na gestão da água: **o síndico!**

Pensando na importância da conscientização e de medidas de economia, o Projeto Consumo Consciente de Água traz algumas dicas:



## É SEMPRE MELHOR PREVENIR...

Crie um calendário anual de manutenções, com lembretes para limpeza de caixa d'água, lavagem de escadarias e áreas comuns. Faça vistorias periódicas de caça vazamentos e compare o consumo mensal do condomínio. Essas ações ajudam a “automatizar” o monitoramento e a tomada de decisões.

*[dica] Vistorias periódicas nos apartamentos, também podem ser colocadas em pauta, na assembleia condominial.*



## JARDINS LINDOS E SUSTENTÁVEIS...

O projeto paisagístico do condomínio pode ser orientado para escolha de espécies mais rústicas e adaptadas, que consomem menos água e demandam menos cuidados. No caso das árvores, escolha espécies que não perdem as folhas no inverno e cuja rega, quando necessária, possa ser feita com regadores ou mangueiras tipo pistola.

*[dica] Regue o jardim sempre ao final da tarde.*



## PROTEGER ECONOMIZANDO...

Piscinas expostas ao sol e à ação do vento perdem aproximadamente 3.785 litros/mês por evaporação, o suficiente para suprir as necessidades de água para consumo anual de uma família de 4 pessoas. Utilize cobertura de proteção para a piscina, além de economia é um item a mais de segurança.

*[dica] Quando possível, cubra a piscina nas horas mais quentes do dia a dia condominial.*



## INVESTIMENTOS QUE COMPENSAM...

Equipamentos antigos e defeituosos podem ser grandes causadores de desperdício de água. Por isso, os programas de manutenção de investimento do fundo de obras devem priorizar equipamentos mais econômicos. A instalação de torneiras de pressão e “sanitários inteligentes” nas áreas comuns é um investimento que rapidamente é compensado.

*[dica] Algumas empresas financiam este tipo de substituição.*

# COMO ECONOMIZAR ÁGUA NOS APARTAMENTOS



As caixas d'água ficam no topo do edifício

## ANDARES BAIXOS

Os apartamentos dos andares inferiores sofrem uma pressão maior do peso da coluna de água em seus encanamentos, o que pode acarretar desgaste nas válvulas de descarga de parede, tipo "hidra", ocasionando maior volume e pressão de água nas torneiras, entupimento frequente dos furos dos chuveiros e dificuldade de controle de temperatura.

*Dicas importantes:*

*Instale o redutor de vazão nos chuveiros e aeradores das torneiras e adote a descarga tipo caixa acoplada em vasos sanitários.*

## ANDARES MEDIANOS

A pressão da água nos encanamentos que vem de cima, pode se chocar com a pressão da água que vem de baixo, causada pelo fechamento rápido de alguma válvula ou registro, ou mesmo com a entrada de ar nos encanamentos. Esse fenômeno é chamado de "golpe de aríete". Aquelas constantes "marteladas" nos encanamentos, que você já deve ter ouvido e podem transformar qualquer micro-rachadura ou falha nas emendas, em um grande problema, principalmente em prédios muito altos.

*Dica importante:*  
*Preste atenção para agir rápido.*



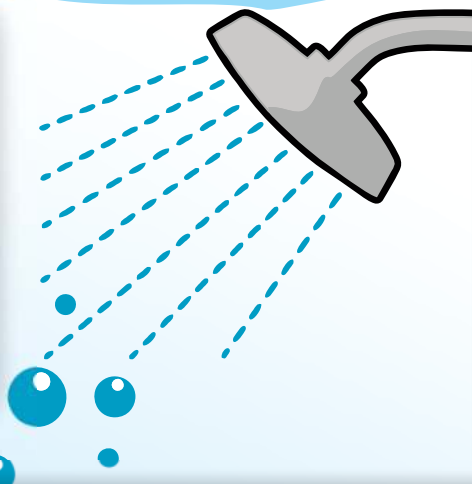


## DICAS DE ECONOMIA NO BANHEIRO

### NO BANHO

Um banho de chuveiro de 15 minutos, consome 240 litros de água!

Fechando o registro ao se ensaboar, você aumenta a ação desengordurante e de perfume do sabonete ou shampoo, além de reduzir ainda mais, o consumo de água e eletricidade.



### TORNEIRA PINGANDO

Conserte o mais rápido possível! Esse pinga-pinga que parece inofensivo pode desperdiçar uma média de 45 litros/dia ou mais de 1.300 litros por mês!

### VASO SANITÁRIO

Não use o vaso sanitário como lixeira, além de entupir a caixa de gordura de seu prédio, uma descarga gasta, em média, 6 litros de água potável.





# DICAS DE ECONOMIA NA COZINHA



Lavar a louça com a torneira aberta por 15 minutos consome 120 litros de água potável!  
Duas dicas simples são: não abrir muito a torneira e ensaboar tudo de uma vez!



Você sabia que para lavar 1 copo  
são necessários, pelo menos,  
2 copos de água potável?



Antes de lavar os pratos e panelas, limpe bem os restos de comida com o guardanapo já usado e jogue no lixo, afinal você não quer entupir sua pia com água suja e gordura. Depois, ensaboe toda a louça, coloque dentro da pia e vá enxaguando. A água de uma peça vai ajudando na limpeza da de baixo, otimizando o uso.





# HÁBITOS SUSTENTÁVEIS NO DIA A DIA

Já faz algum tempo que o discurso de defesa do meio ambiente deixou de ser considerado moda ou coisa de “ecochatos”. Nos dias de hoje é impossível não perceber que o resultado de nossos hábitos e a forma como consumimos, estão afetando a todos, em escala global e em uma velocidade sem precedentes.

O discurso de “deixar um mundo melhor para as futuras gerações” foi substituído pelas notícias diárias sobre catástrofes climáticas, perdas de safras e guerras por energia.

**O futuro já começou! E as suas consequências são mais rápidas do que imaginamos.**



Repensar nossos hábitos de consumo e agir de forma eficiente e inteligente no descarte e reaproveitamento de nossos resíduos, água e energia, passou de uma simples questão de economia, para uma situação de bem-estar e sobrevivência.

Um exemplo direto do que estamos falando é **a questão da eletricidade, que no Brasil tem sua fonte principal nas hidrelétricas**. Se falta água, temos tarifas mais altas. Não foi por acaso que este ano de 2022 tivemos um aumento de mais de 30% nas contas de luz.

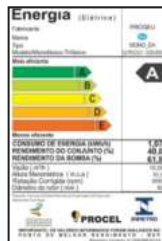
Mas se a falta de água nas represas parece representar uma situação que foge ao nosso controle, saiba que com técnicas simples podemos economizar até mais do que esses mesmos 30% em nossa conta mensal. **Veja como:**

# ÁGUA E ENERGIA LADO A LADO



## ELETRODOMÉSTICOS

Observe o selo Procel de economia de energia. Equipamentos do Tipo A podem até custar um pouco mais, porém o uso frequente compensa o investimento, principalmente em relação aos eletrodomésticos que ficam ligados por muito tempo.



## PEQUENAS DICAS, GRANDES RESULTADOS

- Faça a manutenção regular dos filtros do ar-condicionado e da máquina de lavar



- Realize a limpeza das borrachas de vedação da geladeira



- Regule na forma “mediana” os termostatos do chuveiro, geladeira e ar-condicionado



- Utilize a temperatura do ar-condicionado entre 22°C e 24°C, diminuir radicalmente o termostato não resfria com maior rapidez



- Descongelando antecipadamente os alimentos na parte inferior da geladeira você evita o uso de microondas



## VILÃO “QUASE” INVISÍVEL

O modo stand-by, aquela luzinha que fica acesa nos aparelhos eletrônicos desligados, é um grande vilão do consumo. Segundo o Inmetro, cada aparelho nessa situação pode aumentar em até R\$ 2 o valor da conta mensal de energia elétrica. Parece pouco, mas dependendo da residência, pode ser responsável por até 12% do consumo mensal final.





# SOLUÇÕES SUSTENTÁVEIS E INOVADORAS

O setor da construção civil é um dos grandes motores da economia do Brasil. Em 2019, representava 6,7 milhões de postos de trabalho.

A força do mercado aliada ao constante déficit de moradias no Brasil, faz com que o setor amplie suas atividades em busca de cada vez mais, lucros e eficiência.

Neste cenário, muitos prédios modernos já incorporam tecnologias inteligentes no controle de água e energia, como sensores automáticos que só acendem as lâmpadas quando há presença de pessoas no local, registros e descargas de funcionamento automático, além de sistemas de monitoramento e controle pré-programados.

O mercado normatizou essas tecnologias, criando vários selos de qualidade que trazem consigo um conjunto de regras e parâmetros que devem ser aplicados desde o início da construção, até a entrega das chaves



## Selo Procel Edificações

Certificado de Eficiência Energética em Edificações, semelhante ao selo dos eletrodomésticos.

Este selo classifica construções mais ou menos eficientes em termos de consumo energético.



## Selo Aqua Alta qualidade Ambiental

14 critérios avaliam a gestão ambiental das obras e as especificidades técnicas e arquitetônicas.

- Eco-construção: relação do edifício com o seu entorno, sistemas e processos construtivos e canteiro de obras com baixo impacto ambiental.
- Eco-gestão: gestão da energia, da água, dos resíduos de uso e operação do edifício.
- Saúde: qualidade sanitária dos ambientes, do ar e da água.



## Selo Casa Azul – Caixa Econômica Federal

São avaliados critérios como qualidade Urbana, Projeto e Conforto, Eficiência Energética, Conservação de Recursos Materiais, Gestão da Água, Práticas Sociais.

# PRÉDIOS ANTIGOS PODEM SER ADAPTADOS?



**Construções de anos, décadas atrás, tomam grande parte das áreas das cidades. Como adaptar e incluir essas antigas estruturas melhorando sua eficiência?**

**Veja algumas sugestões que podem servir de argumentação e planejamento nas assembleias e nortear futuros investimentos do fundo de obras de seu condomínio:**

## Captação de água de chuva

A instalação de cisternas ligadas às calhas dos telhados para a captação de chuva pode reduzir muito a utilização de água potável para limpeza de áreas comuns em seu edifício. Investimento relativamente pequeno e que dependendo do uso e da intensidade de chuvas na região pode “se pagar” em menos de um ano.



## Economia na limpeza dos saguões e escadarias



Em prédios mais antigos, ainda havia a disposição de lixeiras nos andares o que demandava limpeza constante. Com a nova regulamentação, e as lixeiras concentradas no andar térreo, reduziu-se a demanda de lavagem nos andares. Além disso, substituir a lavagem com mangueira pela vassoura e o rodo com pano úmido, economiza uma grande quantidade de água. O uso de produtos menos agressivos ao meio ambiente, com características ecológicas, possibilita a geração de menos espuma e com isso a economia de água para o enxágue.

## Individualização de hidrômetros

Em média, a economia gerada pela individualização é de 30%, mas pode atingir 50% em alguns casos. Esse sistema permite um controle maior sobre consumo e gastos. Também é possível apontar redução na inadimplência e na mensalidade do condomínio.





## COMITÊ DA BACIA HIDROGRÁFICA DA BAIXADA SANTISTA

### Política Nacional de Recursos Hídricos

Lei 9.433/97

Em 1997, o Brasil criou a Lei das Águas - Lei nº 9.433 que instituiu a Política Nacional de Recursos Hídricos, que permitiu uma maior participação de setores da sociedade na tomada de decisão e na gestão de recursos hídricos brasileiros.

Neste cenário, a figura do Comitê de Bacias foi criada para reunir, em um fórum permanente, representantes de várias categorias de usuários de água, da sociedade civil, governos municipal e estadual e seus usuários comerciais, para encontrarem soluções em comum acordo, para o justo aproveitamento e conservação das bacias hidrográficas, fontes de água, rios locais e regionais.

Em nossa região o CBH-BS – Comitê da Bacia Hidrográfica da Baixada Santista foi criado em 1994 e reúne em um fórum democrático de participação aberta, os nove municípios da baixada: Bertioga, Guarujá, Santos, Cubatão, São Vicente, Praia Grande, Mongaguá, Itanhaém e Peruíbe.



<http://www.cbhbs.com.br>

O Projeto Consumo Consciente de Água foi selecionado em deliberação desenvolvida pelo CBH-BS - Comitê da Bacia Hidrográfica da Baixada Santista com financiamento do FEHIDRO - Fundo Estadual de Recursos Hídricos.





# PROJETO CONSUMO CONSCIENTE DE ÁGUA

Coordenador:  
RENATO PRADO

Responsável Técnica:  
MÁRCIA JOVITO

Educador:  
TALES OLIVEIRA

Assessora de Comunicação:  
CARLA YOUNG

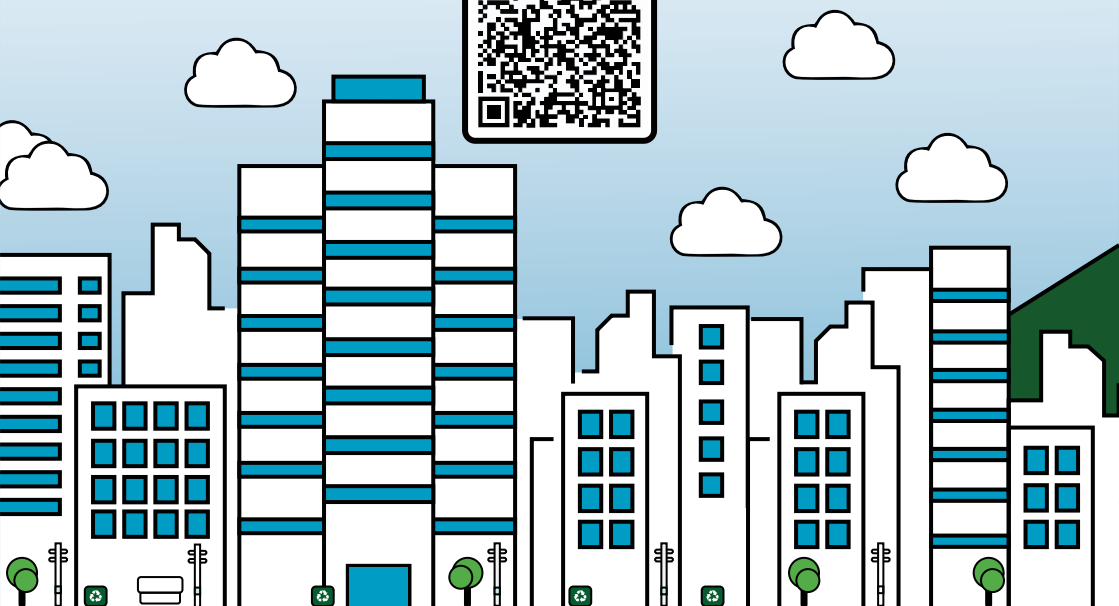
Analistas Ambientais:  
NAIARA TORRES DOS SANTOS  
KAUAN BARBOSA AMORIM

**Tiragem\_**  
1.650 EXEMPLARES



**@condominiosustental**

Acesse o QR Code para baixar nosso Guia Consumo Consciente de Água  
em Condomínios e acompanhe o Projeto nas redes sociais e hotsite



ESTAÇÃO DA CIDADANIA DE SANTOS

Av. Ana Costa, nº 340 - Santos, SP

Email: [contato@condominiosustentavel.eco.br](mailto:contato@condominiosustentavel.eco.br)

Tel: (13) 3221-2034

(atendimento de 9h às 13h, de segunda a sexta-feira)